

SYSTEME DE LIVRAISON DE PIZZA 16" (406 mm)



PERFORMANCE

Le système de livraison de pizza CookTek® est composé d'un disque FlashPak™ thermique léger, d'une feuille en polycarbonate (PCT), d'un sac de livraison VaporVent™ spécifique au système et d'une base de chargeur à induction. Le disque FlashPak™ et le plateau PCT se trouvent dans le sac VaporVent™. Lorsque le sac est placé sur le chargeur, le disque chauffe automatiquement. Après avoir été chauffé à la température désirée, le disque thermique arrête automatiquement le chauffage. Une fois retiré du chargeur, le disque FlashPak™ conserve sa température pendant 30 minutes maximum.

Projet _____

Article N° _____

Quantité _____

CARACTERISTIQUES

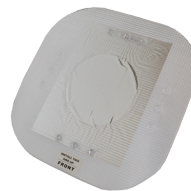
- Conçu pour les pizzas jusqu'à 16 pouces (406 mm)
- Le disque thermique à induction permet de conserver jusqu'à trois pizzas à une température constante et chaude jusqu'à 30 minutes
- Réchauffement rapide - la charge initiale prend moins de trois minutes; se recharge en seulement 60 secondes
- Cool à la surface du chargeur tactile
- Conçu pour résister à l'exposition à la graisse, à l'huile, à la farine et à d'autres substances alimentaires
- Affichage éclairé pour une utilisation facile
- Sac de transport sans fil avec couvercle VaporVent™ pour éliminer la condensation
- Léger - Le sac de livraison et le disque FlashPak™ ont un poids combiné de 3,9 lb (1,36 kgs).
- Le disque FlashPak™ et le plateau de centrage des granules peuvent être retirés pour le nettoyage et le remplacement des sacs
- Les fonctions d'auto-diagnostic alertent l'utilisateur en cas d'erreur
- Comprend une fiche et un cordon (6 pi nominal)

ACCESSOIRES

- Disque pour plaque à induction 16" (Réf. n° PFPD001)
- Sac 16" (Réf. n° STVV001)
- Feuille de rechange en polycarbonate 16" (Réf. N°PCT001)



PFPD001



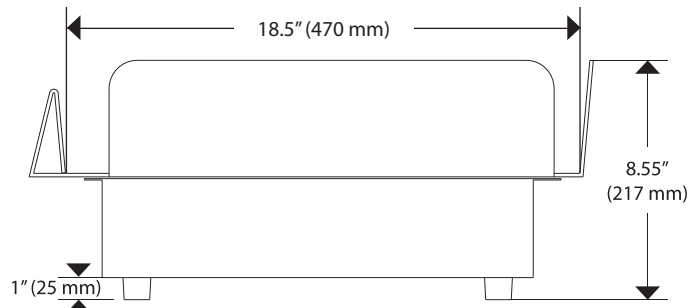
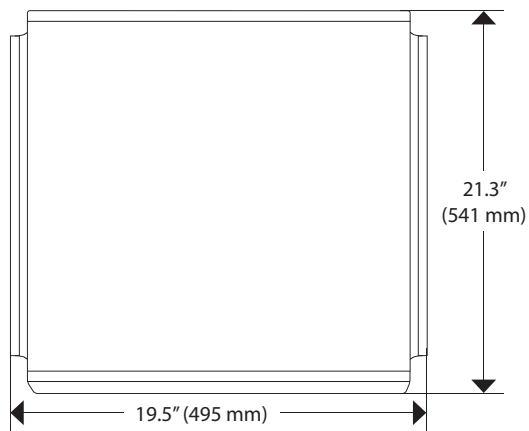
PCT001



STVV001


CERTIFICATIONS





DIMENSIONS (CHARGEUR)		
Hauteur de l'unité	8.55"	217 mm
Largeur de l'unité	19.5"	495 mm
Profondeur de l'unité	21.3"	541 mm
Hauteur de pied	1"	25 mm
Poids	19 lb.	8.6 kg
Température Ambiante Max	122°F	50°C
DEGAGEMENTS		
Avant	2"	51 mm
Côtés	2"	51 mm
Dessous (Si sur Comptoir)	L'espace sous et entre les pieds doit être libre de toute obstruction.	
Dessous (Si Encastré)	6"	152 mm
INFORMATIONS D'EXPEDITION		
Hauteur sous colis	13"	330 mm
Largeur sous colis	23"	584 mm
Profondeur sous colis	24"	609 mm
Poids sous colis	23.3 lb.	10.6 kg

SPÉCIFICATIONS ÉLECTRIQUES (MONOPHASÉ)			
MODELE PTDS200			
INTERNATIONAL	602303	200-240 V, 50/60 Hz, 8 A, 100-1800 W	CEE 7/7 Schuko, 16A, 250V

 Circuit dédié requis pour chaque installation.



CATEQUIP SAS
 19 rue de la Paix, 10320 BOUILLY, France
 Tél. :+33 (0)3 25 40 29 10
 Fax :+33 (0)3 25 40 26 69
 infos@catequip.com
 www.catequip.com