



# Distributeur de ketchup

## Caractéristiques :

- Nouvelle conception mince / étroite utilisant moins d'espace de préparation
- Capacité : 2 lb (0,91 kg) au-dessus de la ligne de remplissage
- Distribue 1/3 oz (10 ml) pour galettes 10:1 ou 1/2 oz (15 ml) pour galettes 4 :1
- Utilise les mêmes leviers et pièces de pompe que le distributeur rond
- L'action positive de la pompe assure une portion précise à chaque fois
- Enveloppe en plastique léger
- Comprend un couvercle avec attache pour réduire les pertes
- Étalonnage facile - aucun outillage requis
- Toutes les pièces internes sont de couleur rouge, pour les distinguer des pièces de distributeur de moutarde
- Garantie de 2 ans couvrant les défauts de fabrication

Product #406-AN

## Dimensions

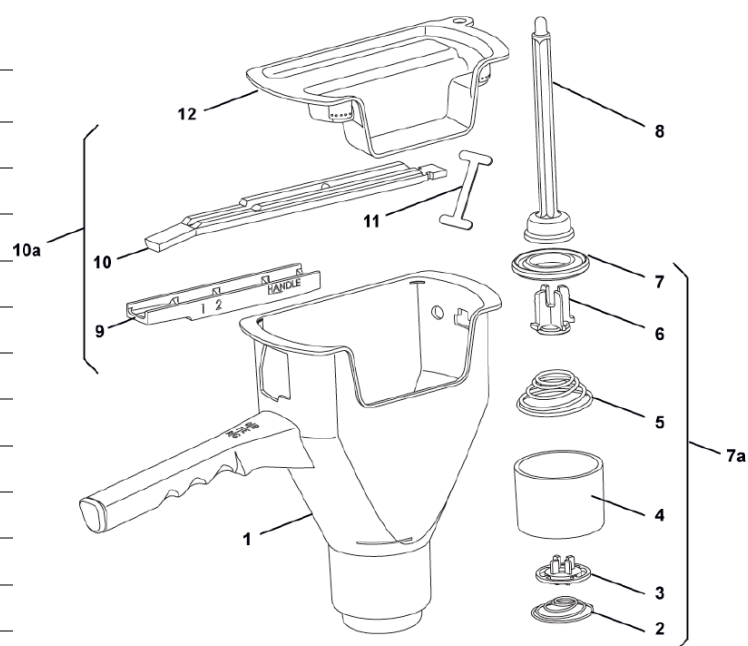
| Numéro de modèle | Hauteur (cm) | Récipient (cm) | Poids à l'expédition (kg) | Volume (cm <sup>3</sup> ) |
|------------------|--------------|----------------|---------------------------|---------------------------|
| 406-AN           | 23.2         | 16.5x8.9       | 1.4                       | 0.88                      |

## Certifications



## Spécifications

| Item | Réf#     | Description                                   |
|------|----------|---|
| 1    | 406-151  | Récipient étroit avec poignée                 |
| 2    | 404-7S   | Ressort de clapet                             |
| 3    | 404-8    | Clapet anti-retour                            |
| 4    | 404-9    | Cylindre                                      |
| 5    | 404-10S  | Trousse de ressort de rappel de piston        |
| 6    | 404-11   | Coulisse de piston                            |
| 7    | 404-12   | Piston  |
| 7a   | N/A      | Ens. Ressort et clapet de piston (Item 2 à 7) |
| 8    | 404-6S   | Tige-poussoir                                 |
| 9    | 404-4    | Came d'ajustement                             |
| 10   | 404-3    | Levier  |
| 10a  | 404-16   | Ens. Levier et came (Items 9 & 10)            |
| 11   | 404-13S  | Attache (paquet de 6)                         |
| 12   | 406-152S | Couvercle étroit avec attache (paquet de 3)   |



# 406-AN Distributeur de ketchup

## Kit pièces

| Part #  | Description             | Qté |
|---|-------------------------|-----|
| <b>406-AN Distributeur complet</b>            |                         |     |
| 406-151                                       | Récipient avec poignée  | 1   |
| 404-7   | Ressort de clapet       | 1   |
| 404-8   | Clapet antiretour       | 1   |
| 404-9   | Cylindre                | 1   |
| 404-10  | Ressort de piston       | 1   |
| 404-6   | Tige-poussoir de piston | 1   |
| 404-4   | Came d'ajustement       | 1   |
| 404-3   | Levier                  | 1   |
| 406-152                                       | Couvercle               | 1   |
| 404-13  | Attache                 | 1   |
| <b>406-156S Kit de mise à niveau</b>          |                         |     |
| 404-7   | Ressort de clapet       | 3   |
| 404-8   | Clapet anti-retour      | 3   |
| 404-9   | Cylindre                | 2   |
| 404-10  | Ressort de piston       | 2   |
| 404-11  | Coulisse de piston      | 1   |
| 404-12  | Piston                  | 1   |
| 404-6   | Tige-poussoir           | 2   |
| 404-4   | Came d'ajustement       | 1   |
| 404-3   | Levier                  | 1   |
| 406-152                                       | Couvercle étroit        | 2   |
| 404-13  | Attache                 | 2   |
| <b>404-16 Kit levier et came</b>              |                         |     |
| 404-4   | Came d'ajustement       | 1   |
| 404-3   | Levier                  | 1   |
| <b>404-15 Kit ressort et clapet de piston</b> |                         |     |
| 404-7   | Ressort de clapet       | 1   |
| 404-8   | Clapet anti-retour      | 1   |

| Part #  | Description                 | Qté |
|---|-----------------------------|-----|
| 404-9   | Cylindre                    | 1   |
| 404-10  | Ressort de piston           | 1   |
| 404-11  | Coulisse de piston          | 1   |
| 404-12  | Piston                      | 1   |
| <b>404-14 Kit de pieces détachées</b>             |                             |     |
| 404-7   | Ressort de clapet           | 3   |
| 404-8   | Clapet anti-retour          | 3   |
| 404-9   | Cylindre                    | 2   |
| 404-10  | Ressort de piston           | 2   |
| 404-11  | Coulisse de piston          | 2   |
| 404-12  | Piston                      | 3   |
| 404-6   | Tige-poussoir               | 2   |
| 404-4   | Came d'ajustement           | 1   |
| 404-3   | Levier                      | 1   |
| 404-2   | Couvercle rond              | 2   |
| 406-152   | Couvercle étroit            | 2   |
| 404-13  | Attache                     | 2   |
| <b>406-10S Kit de ressort de rappel de piston</b> |                             |     |
| 406-10  | Ressort de rappel de piston | 6   |
| <b>404-7S Kit de ressort de clapet</b>            |                             |     |
| 404-7   | Ressort de clapet           | 6   |
| <b>404-2NS Kit de couvercle étroit et attache</b> |                             |     |
| 406-152   | Couvercle étroit            | 3   |
| 404-13  | Attache                     | 3   |
| <b>404-13S Kit d'attache</b>                      |                             |     |
| 404-13  | Attache                     | 6   |
| <b>404-6S Kit de tige-poussoir</b>                |                             |     |
| 404-6   | Tige-poussoir               | 1   |
| 404-151   | Récipient                   | 1   |

## Support pour distributeur

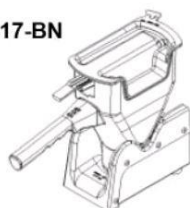
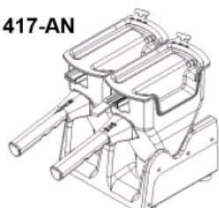
Produit #417-BN/#417-AN



417-BN : support simple



417-AN : support double

**417-BN**

**417-AN**


## Caractéristiques :

- Empêche l'engorgement parce que les distributeurs sont encapsulés dans le support et protégés contre tout écoulement d'air
- Particulièrement important lorsque les distributeurs ne sont pas utilisés pendant de longues périodes, notamment :
  - Si le personnel fait le plein de ketchup trop tôt le matin avant le petit déjeuner
  - Lorsque le côté secondaire est fermé entre le déjeuner et le dîner
- Facile à nettoyer
- Localise le gâchis en le confinant dans une zone
- Les pieds en caoutchouc antidérapant empêchent le distributeur de glisser sur la table de préparation